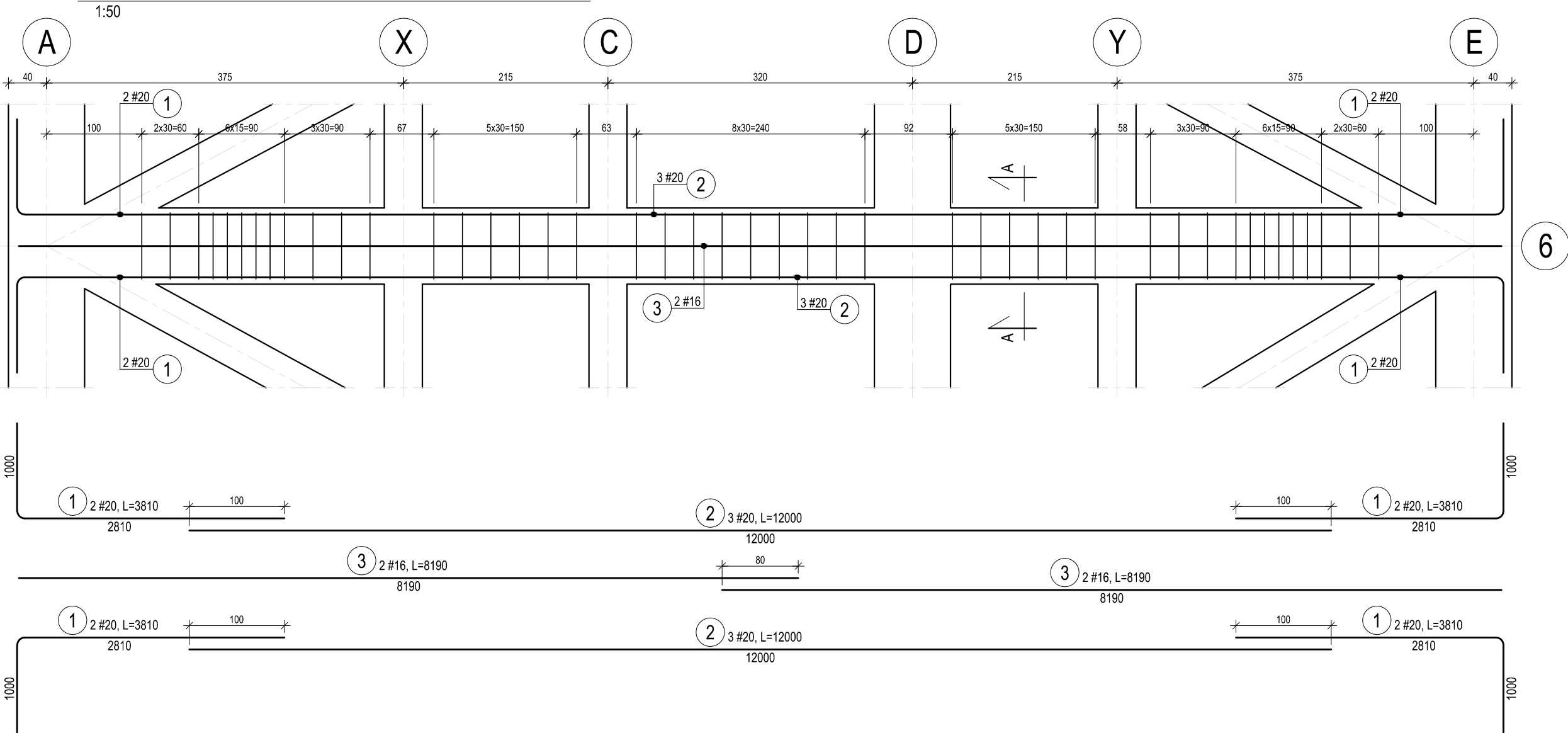
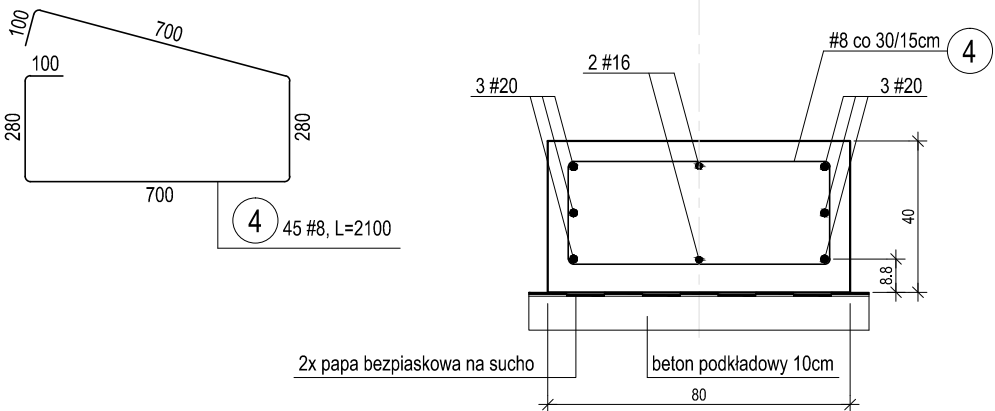


FUNDAMENTY W OSI 6 - SEGMENT B




PRZEKRÓJ A-A

1:20



Beton	B30 (C25/30)
Uziarnienie	Dmax = 16mm
Klasa ekspozycji	XC3 - fundamenty
Stal	A-IIIN (B500SP)
Otulina	5,0 cm - fundamenty

FUNDAMENTY W OSI 6 - SEGMENT B						
Ilość elementów						1
Nr.	Ilość:	Średn.:	Dług.:	#8	#16	#20
1	8	#20	3810			30
2	6	#20	12000			72
3	4	#16	8190		33	
4	45	#8	2100	95		
Długość wg średnic [m]				95	33	102
Masa 1 mb [kg/m]				0,40	1,58	2,47
Masa razem wg średnic [kg]				37	52	253

 Projektowanie Architektoniczne Krzysztof Petrus ul. Morgowska 4d 41-408 Mysłowice				T: +48 504 639 835 E: kpe@kpe.com.pl	
Nazwa	Rewitalizacja centrum Gogolowej wraz z budową budynku wielofunkcyjnego, parkingów, miejsc postojowych i zagospodarowaniem terenu.			Nr rys.	KB-110/B
Adres	44-323 Gogolowa, ul. Wiejska 28, dz. nr 505, 577, 798, 799, 800, 801, 802			Skala	1:50
Tytuł	Fundamenty w osi 6 - segment B			Data	12/2020
Projektant:	mgr inż. Michał Skorupa	konst-bud	spec. SLK/4258/ POOK/12	Faza	PT
Sprawdzający:	mgr inż. Jerzy Kojzar	konst-bud	198/92	Branża	konstrukcja
Prawa autorskie zastrzeżone. Przetwarzanie, rozpowszechnianie, odstępowanie niniejszego rysunku komukolwiek bez pisemnej zgody autora jest zabronione.					Nr strony